

DEUTSCHKURSE IM RONTAL

Deutsch lernen für Alltag und Beruf in den Sprachniveaus
A1, A2, B1 + B2 und sich mit anderen Menschen treffen.

Zu den aktuellen Kursen unten über den QR-Link!

WELCHE KURSE?

- Standard-Kurse
(2-3 Lektionen pro Woche)
- Semi-intensive Kurse
(4-6 Lektionen pro Woche)
- Präsenz- und Online-Kurse
- Konversationskurs mit dem
Bildungsgutschein gratis

KURSZEITEN:

Vormittags, nachmittags, abends
und samstags

KURSDAUER FÜR EIN SPRACHNIVEAU:

Für die Erreichung eines Sprach-
niveaus braucht es bei einem
Standard-Kurs in der Regel 2 - 3
Semester, bei einem semi-inten-
siven Kurs ca. 1-2 Semester.

AKTUELLE KURSE



TRÄGERSCHAFT



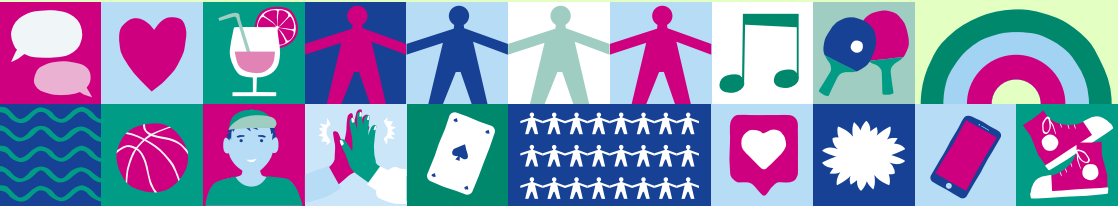
dierikon.



Kontakt

-  041 444 03 71
-  079 271 11 58
-  fi@ebikon.ch
-  integration.ebikon.ch





DEUTSCHKURSE



KURSORT

Katholisches Pfarreiheim,
Dorfstrasse 7, 6030 Ebikon

KULTUR-LEGI

Wer eine KulturLegi hat, erhält bei
den Kurskosten eine Ermässigung
von 50%.

START/ENDE

Ab der 3. Januar-Woche und bis
Mitte Dezember (nicht während
der Schulferien)

SPRACH- ZERTIFIKATE

Unsere Kurse bereiten auf die
gängigen Sprachzertifikate A1 - B1
vor.

KONVERSATIONSKURS

Online-Anmeldung über:



Kontakt

-  041 444 03 71
-  079 271 11 58
-  fi@ebikon.ch
-  integration.ebikon.ch

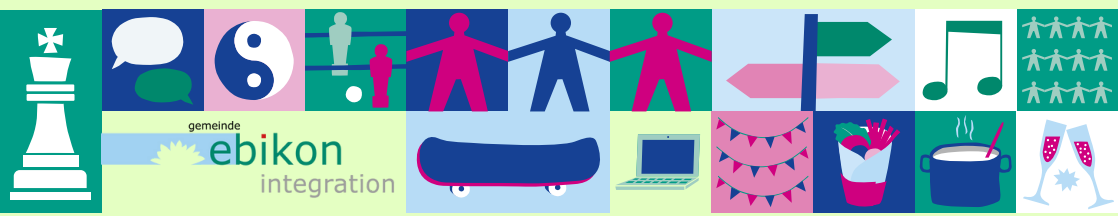
UNTERSTÜTZT
DURCH



KANTON
LUZERN

Gesundheits- und Sozialdepartement
Dienststelle Soziales und Gesellschaft

10 2025



gemeinde
ebikon
integration